

Sahne Kakao Mandeln



Mandeln, dragiert mit Sahneschokolade und Vollmilchschokolade, mit Kakao gepudert

Schoko Knabbermischung



11 verschiedene Sorten, dragiert mit Vollmilch-, Zartbitter- oder weißer Schokolade: Schoko Rosinen, Schoko Mandeln, Schoko Haselnüsse, Butter Mandelkrokant u.v.m.

Karamell Knusperkugeln



Knusprige Cerealien Kugeln, dragiert mit weißer Schokolade, mit Karamellpulver verfeinert und dekoriert mit Zartbitter-Schokolade

Schoko Macadamianüsse



Macadamianüsse, dragiert mit Vollmilchschokolade

Schoko Erdbeeren



Gefriergetrocknete Erdbeeren, dragiert mit weißer Schokolade

Original kann von Abbildung abweichen.

Vanille Mandeln



Mandeln, dragiert mit weißer Schokolade, weiß gepudert

Gesalzene Karamell Mandeln



Mandeln, dragiert mit weißer Schokolade, mit Karamellpulver verfeinert, leicht gesalzen

Erdbeer Dinkel Herzen



Herzförmige Dinkelmasse, dragiert mit kakaobutterhaltiger Konfektmasse, mit Erdbeer- und Magermilch-Joghurtpulver verfeinert

Butter Mandelkrokant



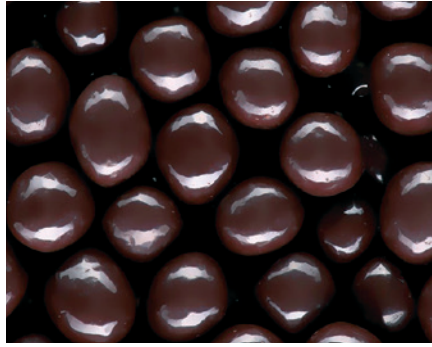
Dragiert mit Vollmilch-, Zartbitter- oder weißer Schokolade

Mandelmischung nach italienischer Art



Tiramisù Mandeln weiß marmoriert, Café Latte Mandeln Vollmilch und Mascarpone Mandeln weiß

Echte Kaffeebohnen



Erlesene Kaffeebohnen, dragiert mit Zartbitterschokolade

Schoko Haselnüsse



Haselnüsse, dragiert mit Vollmilch-, Zartbitter- oder weißer Schokolade

Schoko Mandeln



Mandeln, dragiert mit Vollmilch-, Zartbitter- oder weißer Schokolade

Erdbeer Knusperkugeln



Getreidemasse, dragiert mit kakao-butterhaltiger Konfektmasse mit Erdbeer- und Magermilch-Joghurt-pulver verfeinert, dekoriert mit Zartbitterschokolade

Schoko Marzipan Kugeln



Marzipan, dragiert mit Vollmilch- oder Zartbitterschokolade

Joghurt Cashewnüsse



Cashewnüsse, dragiert mit weißer Schokolade, mit Magermilch-Joghurtpulver verfeinert

Schoko Himbeeren



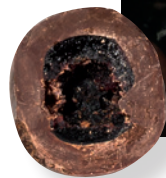
Gefriergetrocknete Himbeeren, dragiert mit Vollmilchschokolade

Schoko Paranüsse



Paranüsse, dragiert mit Vollmilch-, Zartbitter- oder weißer Schokolade

Schoko Amarena Kirschen



Amarena Kirschen, dragiert mit Zartbitterschokolade

Nougat Mandeln



Geröstete Mandeln, dragiert mit
Haselnussnougat und Vollmilch-
schokolade

Schoko Rosinen



Feine Rosinen, dragiert mit Voll-
milch- oder Zartbitterschokolade

Winter Mandeln (saisonal erhältlich)



Mandeln, dragiert mit Vollmilch-
schokolade, mit Gewürzen verfei-
nert und weiß gepudert

Original kann von Abbildung
abweichen.

Mit Zucker dragierte Artikel

Feuergebrannte Mandeln



Feuergebrannte Mandeln, geröstet in heißer Zuckerlösung, mit knusprigem Zuckerüberzug

Artikelnummer: 3009/0

Inhalt Karton: 2,0 kg

Aprikosen Kieselsteine



Getrocknete Aprikosen, dragiert mit weißer Schokolade und Zuckerdecke

Milchcreme Kugeln



Vollmilchschokolade gefüllt mit Milchcreme und Kakaokeksstückchen, dragiert mit einer bunten Zuckerdecke

Bunte Minilinsen



Kleine Schokoladenlinsen dragiert mit bunter Zuckerdecke

Schneebälle mit Schoko Trüffelfüllung (saisonal erhältlich)



Schoko Trüffelmasse, dragiert mit weißer Schokolade und Zuckerdecke, weiß gepudert

Flüssig gefüllte Dragees

**Eierlikör Kugeln,
flüssig gefüllt**



Mit eierlikörhaltiger Füllung,
flüssig gefüllt, dragiert mit weißer
Schokolade

**Erlesene Brände,
flüssig gefüllt**



Rum Kokos Kugeln Vollmilch ge-
kraust, Kirschwasser Kugeln Zart-
bitter, Whisky Kugeln Zartbitter
gekraust, Cognac Kugeln Vollmilch

**Cappuccino Likör
Kugeln,
flüssig gefüllt**



Flüssig gefüllt, dragiert mit Voll-
milch- oder weißer Schokolade

**Whisky Creme
Karamell Kugeln,
flüssig gefüllt**



Flüssig gefüllt, dragiert mit weißer
Schokolade, mit Karamelpulver
verfeinert

Neu!

**Grappa di Prosecco
Kugeln**



Mit grappahaltiger Füllung, flüssig
gefüllt, dragiert mit Vollmilch-
oder weißer Schokolade